

### A、畢業後狀況

根據畢業流向調查分析，學士班就業率依畢業年資增加而逐年上升（圖 1），而碩、博士班無明顯趨勢，但整體就業率達 8 成以上。

理學院與工學院屬於培養解決問題之專精領域，故畢業滿一年之學士班畢業生升學率遠高出其他學院，有 53~55% 的畢業生繼續升學（見表 1），其畢業滿三、五年之畢業生升學率分別為 17~21%（見表 2）、8~16%（見表 3），依升學率逐步下降則反映出就業率逐步提高；畢業滿一年之法律學院學士班畢業生，因準備考照之人數眾多，包含公務人員考試與證照考試等，也反映出法律系學生畢業後需要更多時間準備進修或就業。

畢業滿一年之理學院與農學院碩、博士班，則依產業變化快速，有進修需求。而創藝學院之碩、博士班畢業生，升學率依畢業年資增加而逐年上升，反映其專業與進修需求增加。

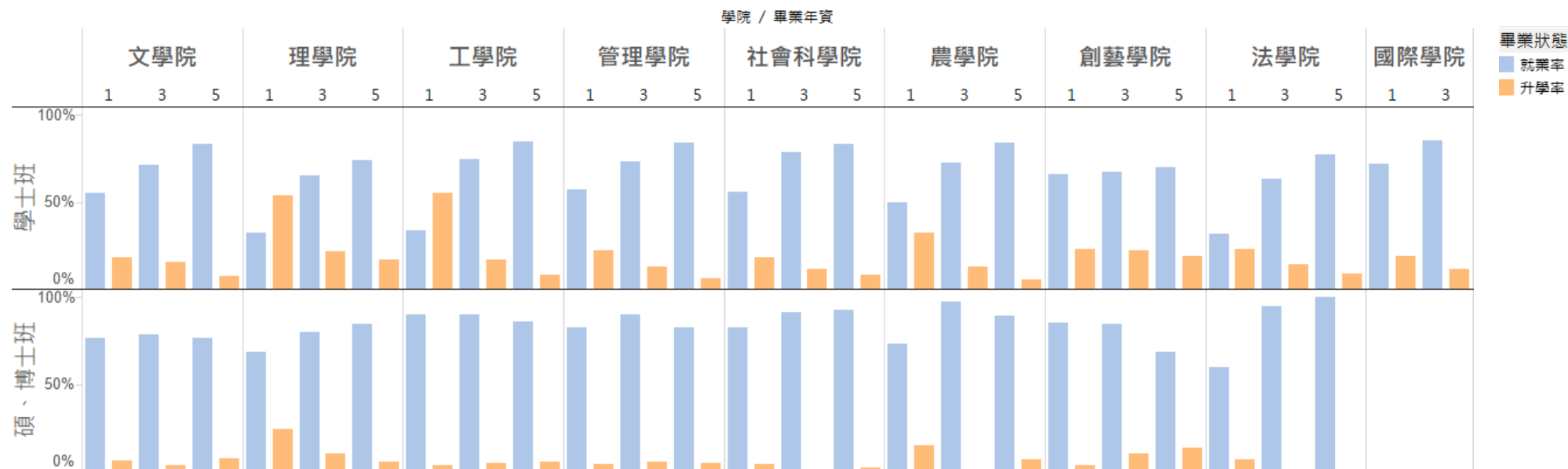


圖 1 各學院畢業滿一、三、五年就業升學情況

註：就業率=全職工作+部分工時；升學率=在升學中與進修中

表 1、108 學年度畢業滿一年畢業後狀況

學制	學院	全職與兼職就業	繼續升學	服兵役	未就業
學士班	文學院	54.92%	18.31%	2.37%	24.41%
	理學院	32.34%	53.73%	1.49%	12.44%
	工學院	33.61%	55.19%	2.46%	8.74%
	管理學院	57.32%	22.29%	1.27%	19.11%
	社會科學院	55.88%	18.14%	2.21%	23.77%
	農學院	49.76%	32.37%	0.97%	16.91%
	創藝學院	65.81%	22.58%	0.00%	11.61%
	法學院	31.86%	23.01%	1.77%	43.36%
	國際學院	71.88%	18.75%	0.00%	9.38%
碩、博士班	文學院	76.47%	5.88%	0.00%	17.65%
	理學院	68.97%	24.14%	0.00%	6.90%
	工學院	89.90%	3.03%	0.00%	7.07%
	管理學院	83.01%	3.92%	1.31%	11.76%
	社會科學院	82.86%	4.29%	0.00%	12.86%
	農學院	73.17%	14.63%	0.00%	12.20%
	創藝學院	85.71%	3.57%	1.79%	8.93%
	法學院	60.00%	6.67%	6.67%	26.67%

註：全職和兼職就業=全職工作+部分工時；繼續升學=在升學中與進修中；服兵役=服役中或等待服役中；未就業=家管/料理家務者+尋找工作+準備考試+其他

表 2、106 學年度畢業滿三年畢業後狀況

學制	學院	全職與兼職就業	繼續升學	服兵役	未就業
學士班	文學院	71.66%	15.31%	0.00%	13.03%
	理學院	65.52%	21.67%	3.45%	9.36%
	工學院	74.42%	17.05%	1.03%	7.49%
	管理學院	73.20%	13.12%	0.55%	13.12%
	社會科學院	79.00%	11.19%	0.23%	9.59%
	農學院	73.00%	13.00%	0.50%	13.50%
	創藝學院	67.11%	22.37%	0.66%	9.87%
	法學院	63.00%	14.00%	1.00%	22.00%
	國際學院	85.19%	11.11%	0.00%	3.70%
碩、博士班	文學院	78.57%	3.57%	0.00%	17.86%
	理學院	80.00%	10.00%	0.00%	10.00%
	工學院	90.20%	4.90%	0.00%	4.90%
	管理學院	90.48%	5.56%	0.00%	3.97%
	社會科學院	91.55%	0.00%	0.00%	8.45%
	農學院	97.30%	0.00%	0.00%	2.70%
	創藝學院	84.75%	10.17%	0.00%	5.08%
	法學院	94.74%	0.00%	0.00%	5.26%

註：全職和兼職就業=全職工作+部分工時；繼續升學=在升學中與進修中；服兵役=服役中或等待服役中；未就業=家管/料理家務者+尋找工作+準備考試+其他

表 3、104 學年度畢業滿五年畢業後狀況

學制	學院	全職與兼職就業	繼續升學	服兵役	待業
學士班	文學院	83.33%	7.20%	0.38%	9.09%
	理學院	73.91%	16.52%	0.87%	8.70%
	工學院	84.77%	8.33%	0.29%	6.61%
	管理學院	84.31%	6.39%	0.18%	9.12%
	社會科學院	83.48%	8.14%	0.68%	7.69%
	農學院	83.71%	5.62%	0.00%	10.67%
	創藝學院	70.19%	18.63%	1.24%	9.94%
	法學院	77.53%	8.99%	1.12%	12.36%
碩、博士班	文學院	76.92%	7.69%	0.00%	15.38%
	理學院	84.62%	5.13%	0.00%	10.26%
	工學院	86.17%	5.32%	0.00%	8.51%
	管理學院	82.95%	4.65%	0.00%	12.40%
	社會科學院	92.86%	2.04%	0.00%	5.10%
	農學院	89.66%	6.90%	0.00%	3.45%
	創藝學院	68.97%	13.79%	0.00%	17.24%
	法學院	100.00%	0.00%	0.00%	0.00%

註：全職和兼職就業=全職工作+部分工時；繼續升學=在升學中與進修中；服兵役=服役中或等待服役中；未就業=家管/料理家務者+尋找工作+準備考試+其他